

VPL-VW320ES VPL-VW550ES

Vivez le Home Cinéma avec le format 4K HDR authentique

Le véritable Home
Cinéma 4K : une
qualité quatre fois
supérieure à la Full HD



- Résolution 4K : 4096 x 2160
- 1800 lumens ANSI (VPL-VW550ES)
- 1500 lumens ANSI (VPL-VW320ES)
- Lampe longue durée jusqu'à 6 000 heures
- Design compact et fonctionnel, en noir ou en blanc

En bref



Caractéristiques principales

Fondé sur notre savoir-faire dans le domaine du cinéma professionnel

Forts d'une expérience de plusieurs décennies dans le développement de technologies pour grand écran, nous avons doté le VPL-VW320ES et le VPL-VW550ES de riches innovations :

Résolution 4K native avancée
Ultra-fluide, la résolution 4K native réduit considérablement l'espacement des pixels.

4K HDR authentique
La plage dynamique élevée vous rapproche au plus près de la réalité avec un contraste plus élevé, des couleurs plus éclatantes et une plus vaste gamme de niveaux de luminosité allant des noirs profonds aux zones lumineuses étincelantes.

Reality Creation
Regardez votre collection Blu-ray™ Full HD, convertie pour vous offrir une expérience 4K exceptionnelle, même en 3D.

Contrôle aisé
Compatible avec les systèmes Crestron Connected et Control 4 SDDP pour un contrôle facile et une meilleure compatibilité domotique.

Ajoutez des détails 4K à vos films favoris

Imaginez la qualité cinématographique de la technologie 4K chez vous. C'est maintenant possible avec nos projecteurs Home Cinéma VPL-VW320ES et VPL-VW550ES. Une résolution native de 4096 x 2160, soit quatre fois supérieure à la Full HD.

Conçus pour se fondre parfaitement dans votre salon, le VPL-VW320ES et le VPL-VW550ES offrent de remarquables images au niveau de détail élevé et au réalisme inédit pour les couleurs. De plus, avec une luminosité respective de 1800 lumens ANSI (VPL-VW550ES) et de 1500 lumens ANSI (VPL-VW320ES), vous profitez d'une image exceptionnelle, même dans les pièces bien éclairées.

Appréciez pleinement vos disques 2D et 3D

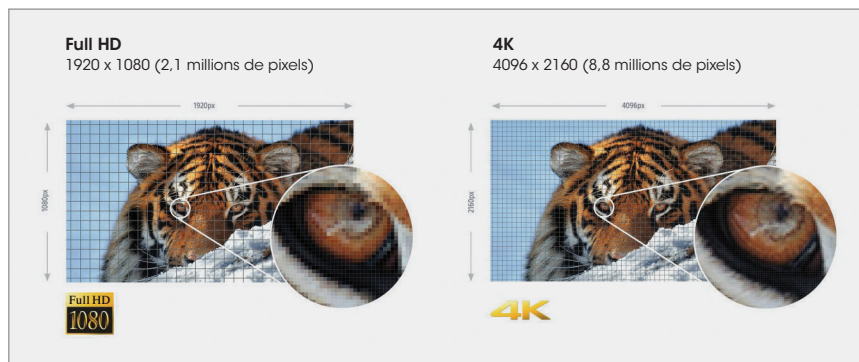
La production de contenus 4K natifs ne cesse d'augmenter, mais le VPL-VW320ES et le VPL-VW550ES utilisent notre technologie Reality Creation pour convertir le contenu Full HD afin de vous offrir une expérience 4K exceptionnelle. Vous apprécierez pleinement votre collection Blu-ray disc™ avec plus de couleurs, une meilleure clarté et plus d'impact que jamais.

Compact et convivial

Avec une grande variété de modes de commande, le VPL-VW320ES et le VPL-VW550ES sont faciles à utiliser. Résultat, vous obtenez une qualité d'image optimale, quel que soit le contenu que vous regardez. Articulée sur le même châssis que nos précédents modèles 4K de pointe, la conception compacte du VPL-VW320ES et du VPL-VW550ES offre une grande flexibilité pour l'installation.

Résolution 4K native : qualité quatre fois supérieure à la Full HD

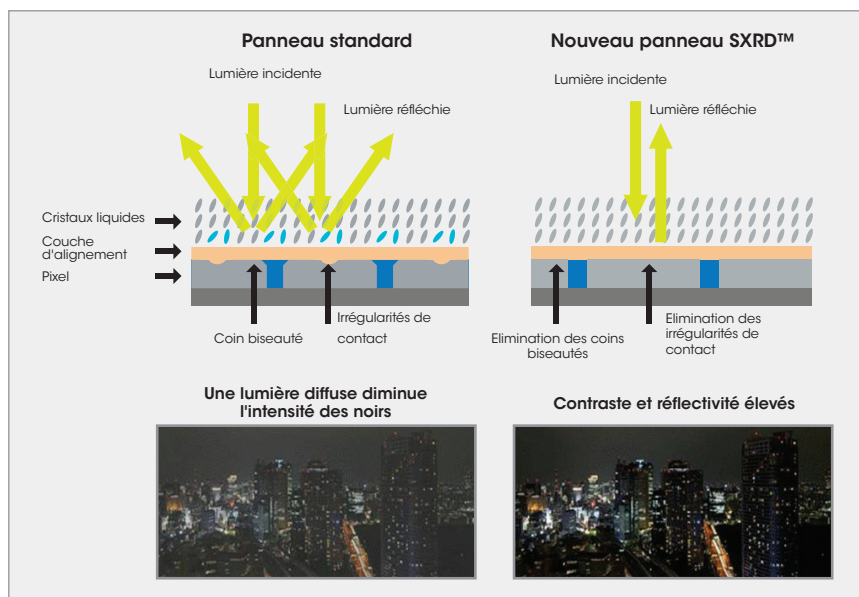
Aucun compromis : une résolution 4K de 4096 x 2160 (la norme DCI des cinémas numériques). Nous avons utilisé notre savoir-faire dans le domaine du cinéma professionnel pour concevoir des panneaux SXRD 4K qui produisent une image 4K native sans ajustement artificiel des pixels. ▼



Images simulées

Contrast Enhancer et panneaux SXRD

Le VPL-VW320ES et le VPL-VW550ES ajustent automatiquement le contraste pour une qualité d'image optimale grâce à l'analyse des zones sombres et claires dans toutes les scènes. Les panneaux SXRD avancés sont dotés d'une couche de cristaux liquides hautement réfléchissante et d'une couche d'alignement sans coins biseautés ni irrégularités de contact pour un taux de réponse ultra-rapide de 2,5 millisecondes. L'espace est réduit entre les pixels pour des images sans effets de pixellisation avec un contraste profond. Les améliorations apportées au moteur optique et la technologie Advanced Iris 3 nous ont permis d'atteindre un incroyable rapport de contraste dynamique de 350000:1. Cela intensifie les noirs et les blancs sans pour autant réduire la luminosité. Ainsi, vous ne manquerez aucun détail, même dans les scènes les plus sombres. ▼



Images simulées

Motionflow pour un contenu plus fluide

Notre technologie Motionflow améliorée : le mode « Combinaison » utilise notre « projection cinématographique » et notre « régulateur de mouvement » ; il ajoute ainsi des images pour réduire le flou et maintenir le niveau de luminosité pour les ambiances palpantes et les scènes d'action. Les puristes du cinéma peuvent choisir le mode « True Cinema » pour conserver la cadence d'origine de 24 images par seconde (VPL-VW320ES uniquement). ▼



Images simulées

Compatible HDR (plage dynamique élevée)

Le VPL-VW550ES prend en charge la HDR grâce à plusieurs fonctions électro-optiques (EOF) telles que Log-Gamma hybride (HyLG), couvrant aussi bien les applications broadcast et cinéma. La technologie HyLG a été développée par la BBC et NHK pour les contenus 4K UHD captés à la volée et pré-enregistrés en HDR pour la transmission à distance.

Mode Faible latence

Une nouvelle fonctionnalité pour les amateurs de jeu. Profitez de notre temps de réponse le plus rapide entre la manette et l'écran pour une expérience de jeu optimale.



La dernière norme HDMI 4K/60p : 60 images par seconde

Le VPL-VW320ES et le VPL-VW550ES peuvent afficher jusqu'à 60 images par seconde en 4K (avec un signal couleur YCbCr 4:2:0 / 8 bits). Il s'agit de la nouvelle norme 4K, bien supérieure à la précédente (24p). Résultat : l'image est plus nette avec des couleurs et un réalisme de meilleure qualité. De plus, ils sont compatibles HDCP 2.2 et prêts pour les futures versions de contenu 4K premium.

Ventilateur avant

Puisque le ventilateur est positionné à l'avant, vous n'avez plus besoin de vous soucier de l'espacement avec le mur et de la place pour l'aspiration et l'évacuation de l'air lors de l'installation. Cela permet d'optimiser la distance de projection pour les plus grandes images projetées. ▼



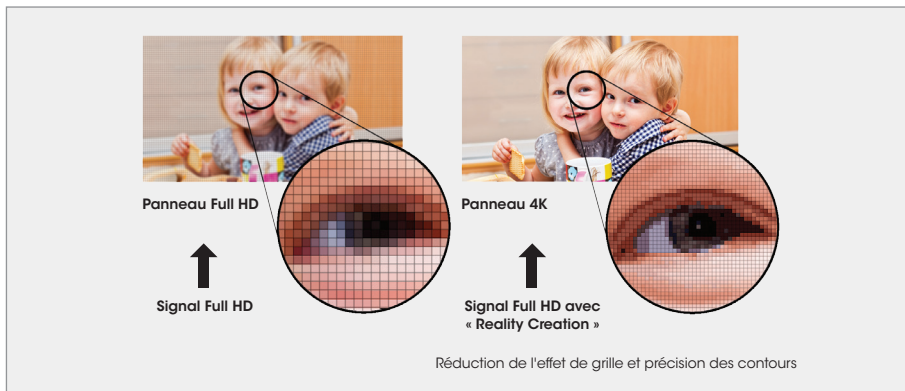
Radiofréquences standard compatibles 3D

Un émetteur de radiofréquences intégré établit la synchronisation avec n'importe quelles lunettes 3D de radiofréquence pour garantir une plus grande couverture et une meilleure stabilité. Aucun émetteur externe n'est nécessaire. ▶



Reality Creation : conversion de films en 4K

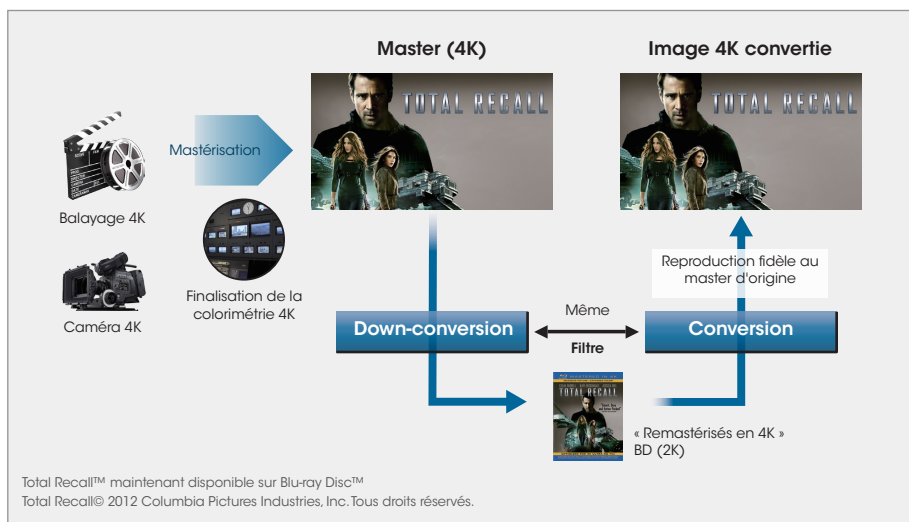
Tout comme les contenus 4K natifs, vous pouvez regarder votre collection de films Full HD en Blu-ray™ ou en DVD convertis pour vivre une expérience 4K. Reality Creation est une technologie qui améliore radicalement le contenu Full HD en convertissant même les films 3D au format 4K. ▼



Images simulées

Compatibles avec les Blu-ray™ remastérisés en 4K

S'appuyant sur la technologie qui a permis de convertir les contenus 4K pour la Full HD, le VPL-VW320ES et le VPL-VW550ES vous offrent une expérience proche de la résolution 4K native avec les disques « Remastérisés en 4K ». Le résultat est très proche de la résolution de la 4K et de la vaste palette de couleurs de l'image d'origine. ▼



Images simulées

Zoom et correction d'objectif (« Lens Shift ») plus importants

Un objectif zoom motorisé de 2,06 et une large plage de correction d'objectif (« Lens Shift ») verticale de 85 % et horizontale de 31 % offrent une plus grande souplesse pour l'installation, même lorsque le plafond est très haut.

Adaptés aux systèmes domotiques

Le VPL-VW320ES et le VPL-VW550ES sont compatibles avec de nombreux systèmes domotiques, dont Crestron Connected et Control4 SDDP. Ils sont équipés d'une interface RS232, d'une commande RJ45 et d'un terminal d'entrée IR-IN.



Correction manuelle des couleurs HSV

L'outil de correction vous permet d'ajuster le gamma et la teinte, la saturation et la luminosité de chaque couleur pour obtenir exactement l'image que vous souhaitez.

Affichage TRILUMINOS™

Les moteurs optiques VPL-VW320ES et VPL-VW550ES et les panneaux SXRD TRILUMINOS™ intègrent notre technologie d'affichage afin de produire une palette de couleurs bien plus riche en reproduisant plus de tons et de textures qu'un système de projection standard. Résultat : vous obtenez une plus grande pureté, ainsi qu'une profondeur et un réalisme exceptionnels. ▼



Compatibilité HDCP 2.2

Le VPL-VW320ES et le VPL-VW550ES sont prêts pour les futures versions de contenu 4K premium, notamment pour la diffusion télévisuelle, les productions vidéo Internet et les broadcasts satellite. ▼



Lecteur multimédia Sony FMP-X5

Option sans fil (jusqu'à la résolution Full HD 60p)

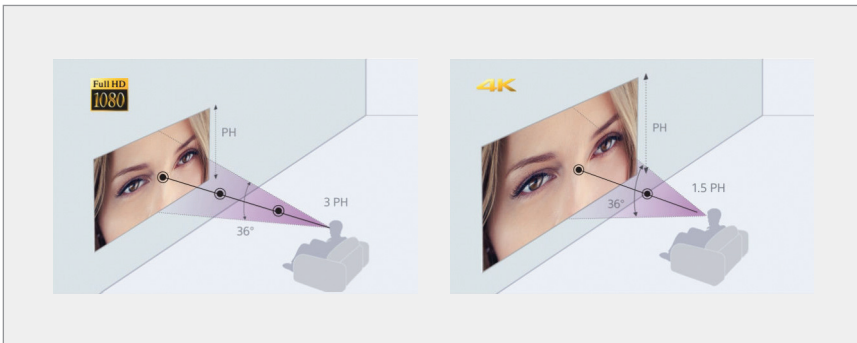
Dites adieu aux câbles et au désordre grâce à un kit d'émetteur/récepteur HDMI sans fil en option. Le VPL-VW320ES et le VPL-VW550ES peuvent se connecter sans fil à votre console de jeux, votre lecteur Blu-ray™ Disc et plus encore. Ils effectuent également la conversion ascendante de votre contenu pour une expérience 4K, avec la technologie Reality Creation.

Mises à jour USB

Pour apprécier pleinement votre vidéoprojecteur, le VPL-VW320ES et le VPL-VW550ES sont dotés de ports USB, qui permettent de recevoir automatiquement les dernières mises à jour du firmware, directement sur le projecteur.

Rapprochez-vous

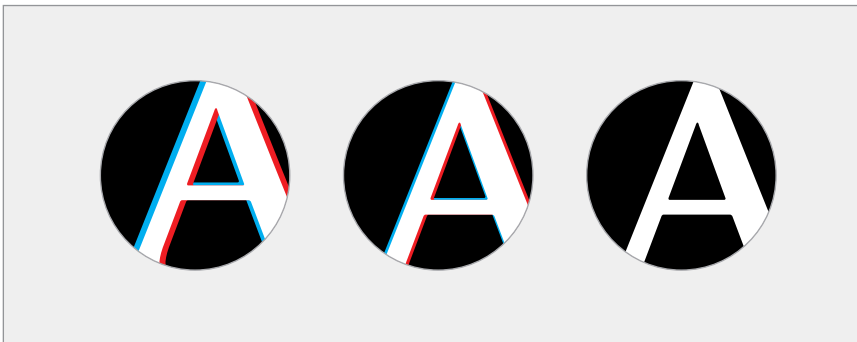
Avec la résolution 4K, vous pouvez vous rapprocher de l'écran sans pour autant compromettre la profondeur et le réalisme de l'action. La meilleure position de visualisation pour la 4K est à une distance d'environ 1,5 fois la hauteur de l'écran de projecteur (PH), par rapport à trois fois la hauteur de l'écran pour la Full HD. ▼



Images simulées

Alignement électronique des panneaux

Permet de s'assurer que les éléments rouges et bleus de chaque pixel sont positionnés de manière précise sur le vert. Pour une clarté optimale, l'ajustement des pixels peut être effectué par incréments de 0,1 pixel. (Remarque : nous vous recommandons d'effectuer les réglages lorsque le vidéo projecteur est chaud.) ▼



Images simulées

Accessoires optionnels

Lampe de projection pour VPL-VW320ES
(LMP-H220)



Lampe de projection pour VPL-VW550ES
(LMP-H280)



Lunettes 3D
(TDG-BT500A)



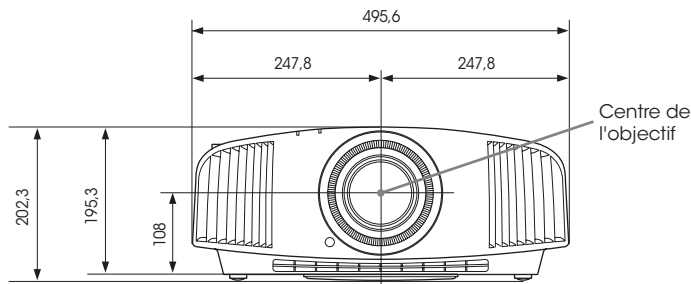
Fixation au plafond
(PSS-H10)



Dimensions

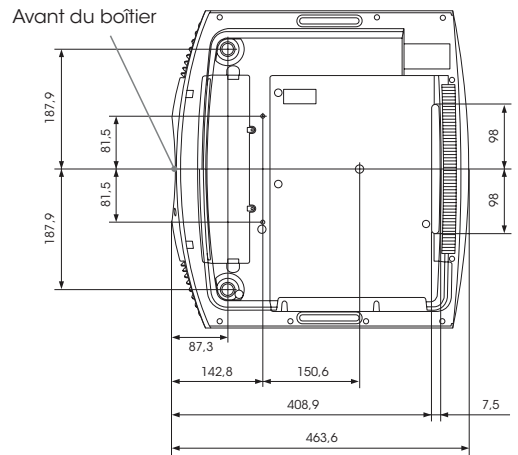
Face avant

Unité : mm



Face inférieure

Unité : mm



Pour plus de détails sur l'expérience cinématographique 4K en immersion totale chez vous, rendez-vous sur le site : www.pro.sony.eu/homecinemaprojectors

© 2016 Sony Corporation. Tous droits réservés. La reproduction de tout ou partie de ce document sans autorisation préalable est interdite. Les caractéristiques et les spécifications peuvent être modifiées sans préavis. Toutes les valeurs non métriques sont approximatives. « Sony » et « Brighiera » sont des marques commerciales ou des marques déposées de Sony Corporation. Toutes les autres marques appartiennent à leurs propriétaires respectifs.

Distribué par

Sony est le fournisseur principal de solutions AV/IT aux entreprises, et couvre une grande variété de secteurs comme les médias et le broadcast, la vidéo sécurisée, le médical, le cinéma numérique et l'affichage. Sony offre aux entreprises et à leurs clients des produits, des systèmes et des applications à forte valeur ajoutée pour la création, la manipulation et la distribution de contenus audiovisuels numériques. Grâce à 25 années d'expérience dans l'innovation produit, Sony est plus que jamais en mesure d'offrir à ses clients un service de qualité à forte valeur ajoutée. Sony travaille en étroite collaboration avec un réseau de partenaires technologiques pour fournir des solutions complètes répondant aux exigences de ses clients et assurant le succès commercial de chaque entreprise. Pour en savoir plus, veuillez visiter le site www.pro.sony.eu

Suivez-nous sur Twitter : @SonyProEurope / www.twitter.com/sonyproeurope

SONY

PrimeSupportPro

Le VPL-VW320ES et le VPL-VW550ES sont vendus avec notre garantie PrimeSupport de 3 ans. Si vous rencontrez un problème, vous n'avez pas de coûts supplémentaires : il vous suffit d'appeler notre assistance technique et nos conseillers multilingues vous aideront efficacement et gratuitement dans les plus brefs délais. Ce pack comprend également une couverture de la lampe pendant 1 an ou 1 000 heures.

PrimeSupport Pro

Spécifications techniques



		VPL-VW320ES	VPL-VW550ES
Affichage		Panneau SXRD High Frame Rate	
Luminosité		1500 lm	1800 lm
Contraste dynamique		-	350000: 1
Éléments d'affichage	Taille d'affichage effective	0,74" (3)	
	Pixels effectifs	4K (4096 x 2160) x 3 / 26 542 080 pixels	
Objectif de projection	Zoom / Mise au point	Electrique (env. 2,1 x) / Electrique	
	Rapport de distance de projection	De 1,38 à 2,83 :1	
	Lens Shift	Electrique, V +85 % / -80 % H : + /-31 %	
Source lumineuse		Lampe ultra-haute pression de 225 W	Lampe ultra-haute pression de 280 W
Taille de l'écran		De 60 à 300"	
Reality Creation		Oui (4K Reality Creation)	
Compatible Log-Gamma hybride		-	OUI
Plage dynamique élevée (HDR)		OUI	OUI
Compatibles avec les Blu-ray™ remastérisés en 4K		OUI	
4K 60p		OUI (YCbCr 4:2:0 8 bits)	OUI (YCbCr 4:2:0 10 bits)
TRILUMINOS™		OUI	
Advanced Iris		-	OUI (version 3)
Fonction 3D		OUI	
Émetteur 3D		Émetteur de radiofréquence intégré	
Lunettes 3D		TDG-BT500A (en option)	
Calibrage manuel		Correction des couleurs HSV	
Conformité 2.2 HDCP		OUI ¹	
Compatibilité HDMI sans fil		IFU-WH1 (en option)	
Mode Faible latence		OUI	
Modes d'image		9 modes	
Position de l'image		-	OUI
Modes gamma		11 modes	
Alignement des panneaux		Oui (Shift / Zone)	
Entrée/Sortie	HDMI® (2 entrées)	RVB numérique/Y Pb/Cb Pr/Cr	
	Télécommande	RS-232C	
	LAN	RJ45 et 10BASE-T/100BASE-TX	
	ENTREE IR	Mini-jack	
	DECLENCHEUR	Mini-jack, 12 V CC max. 100 mA	
USB		5V CC Max. 500 mA	
Spécifications acoustiques		26 dB	
Alimentation		De 100 V à 240 V CA, de 3,5 A à 1,5 A, 50/60 Hz	De 100 V à 240 V CA, de 4,1 A à 1,7 A, 50/60 Hz
Consommation électrique		330 W	390 W
Durée de vie de la lampe ²		6 000 heures	
Finition (couleur de surface)		Noir/Blanc Premium	
Dimensions extérieures standard		L 496 mm H 202 mm P 464 mm	
Poids du corps		Env. 14 kg	
Accessoires fournis	Télécommande RM-PJ28	Télécommande RM-PJ24	
	Piles AA manganèse (R6) (2)		
	Câble d'alimentation secteur pour le projecteur (1)		
	Manuel de référence rapide (1)		
Manuel d'utilisation (CD-ROM) (1)			

¹ Pour le VPL-VW320ES, l'entrée HDMI 2 est compatible avec HDCP2.2.

² Ces chiffres concernant l'entretien ne sont donnés qu'à titre informatif et ne sont pas garantis. Ils dépendent de l'environnement et des méthodes d'utilisation du vidéoprojecteur.